



FICHA TÉCNICA

Fecha: 02-07-2019

BASE NIVELACIÓN c/rosca v/ancho

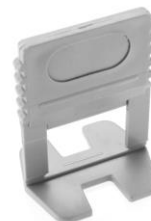
INDUSTRIAS TAYG, S.LU. Av. Real de Madrid norte nº70 - 46469 Beniparrell (Valencia) Tel. +34 96 121 24 62 info@tavg.com www.tavg.com

FAMILIA: TAYG BUILD

SUBFAMILIA: Sistema de Nivelación.

PRODUCTO: Base para nivelar las baldosas durante su alicatado.

- con ventana ancha (compatible con cuña ancha y cuña profesional)
- compatible con rosca



COLOR (Estándar): Gris. Se puede presentar en diferentes colores.

USO: - Sistema nivelación para baldosas. Acabados perfectos y rapidez de colocación.

- Garantiza la nivelación de las baldosas, manteniéndolas fijas durante el fraguado del mortero.
- Se puede utilizar en suelo y pared. Ideal para piezas de gran formato y para piezas rectificadas.
- Admite baldosas desde 3mm hasta 14mm en altura

MEDIDAS: Ancho junta de 0.5mm, 1mm, 1.5mm, 2mm y 3mm.

medidas	0,5mm	1mm	1,5 mm	2mm	3mm
peso (gr)	4.75	4.81	4.91	5.02	5.08

PRESENTACIÓN (en bolsas):

uds/bolsa	100	250	500	100	250	500	100	250	500	100	250	500	100	250	500
modelo	913549	913556	913563	913211	913228	913235	913242	913259	913266	913273	913280	913297	913303	913310	913327
peso (gr)	475	1188	2375	481	1203	2405	491	1227	2455	502	1255	2510	508	1270	2540

LOGÍSTICA EMBALAJE (en cartón E880)

bolsas/caja	30	12	6	30	12	6	30	12	6	30	12	6	30	12	6
peso/caja (kg)	14.6			14.8			15.1			15.5			15.6		
dimensión (mm)	590x395x460			590x395x460			590x395x460			590x395x460			590x395x460		

LOGÍSTICA PALETIZADO:

cajas/palet	16	16	16	16	16
peso/palet (kg)	249	252	257	263	265
dimensión (mm)	1200x800x1990		1200x800x1990		1200x800x1990

MATERIAL DE FABRICACIÓN: Polipropileno Copolímero. (Plástico)

El **PP copolímero**, posee la mayor resistencia al impacto de todos los termoplásticos con muy buena flexibilidad, bajo coeficiente de absorción de humedad y resistente a los cambios de temperatura. (- 20°C a + 100°C)

MODO DE USO:

ventana ancha

ventana slim



1º. Extender el mortero y colocar la baldosa.

2º. Colocar las bases debajo de las baldosas en los 4 lados, para gran formato serán necesarias más bases.

3º. Apretar con la rosca lo necesario, sin llegar al punto de rotura de la base (también podemos usar cuñas Slim y alicates).

4º. Golpeamos ligeramente la baldosa con el mazo de goma.

5º. Ajustarlas con la ROSCA para la perfecta alineación de las piezas.

6º. Esperar al fraguado recomendado por el fabricante del mortero y dar un golpe seco en la base con el mazo de goma o con la punta del pie, **siempre en la dirección de la junta.**